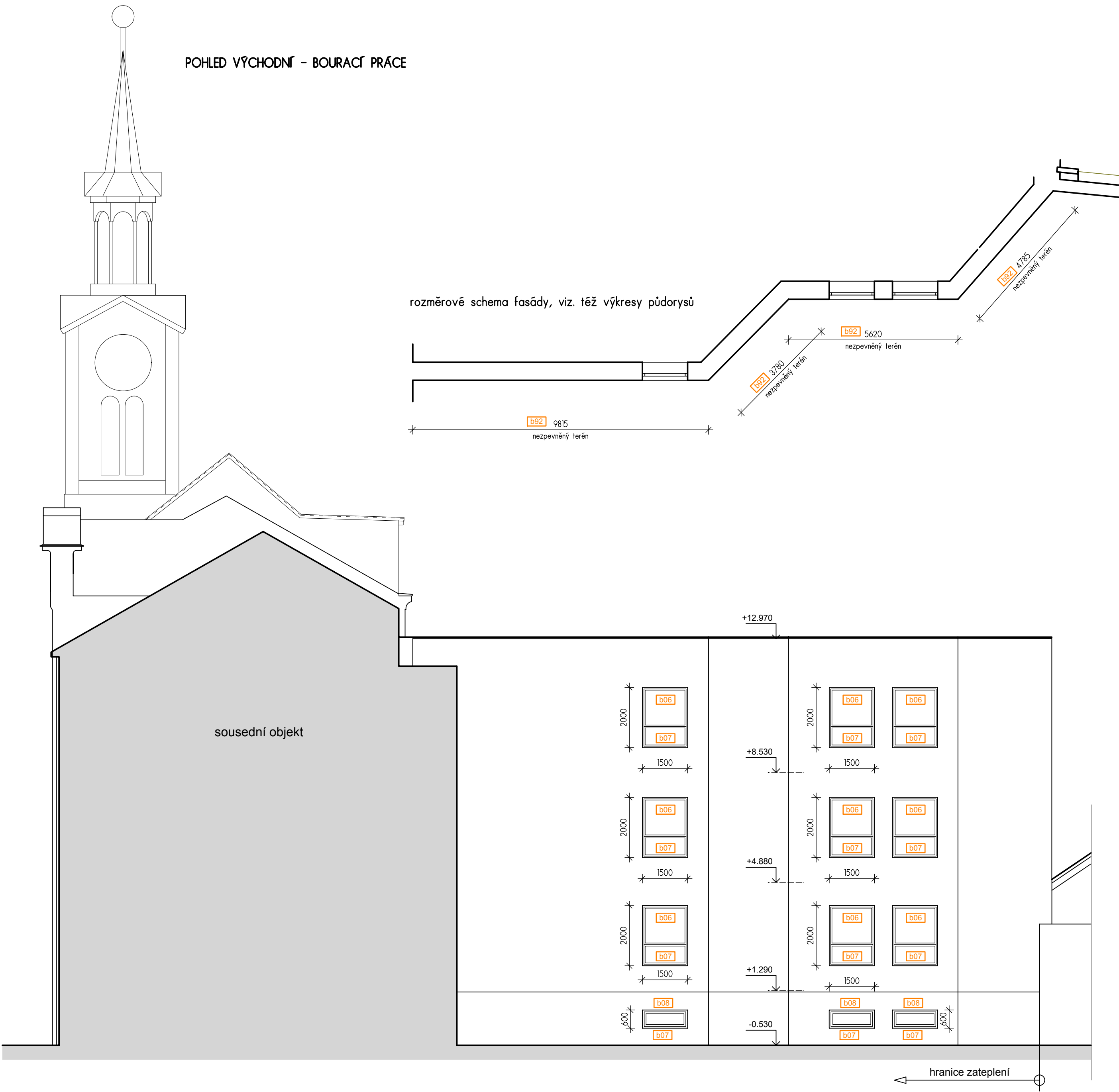


POHLED VÝCHODNÍ - BOURACÍ PRÁCE

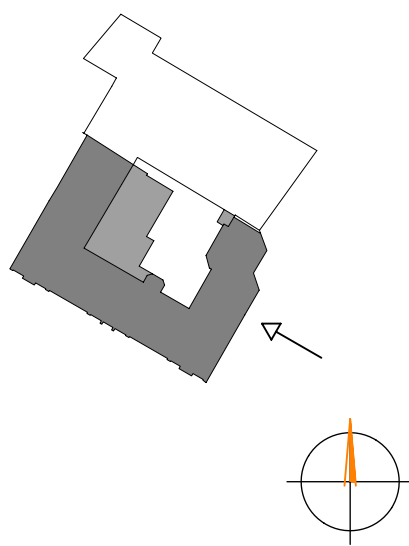



POZNÁMKY


- V SOULADU SE ZADÁNÍM PROJEKTANT PŘI ZPRACOVÁNÍ PROJEKTOVÉ DOKUMENTACE JAKO PODKLAD POUŽIL DOKUMENTACI STÁVAJÍCÍHO STAVU BUDOVY (ZPRACOVATEL ING. ARCH. ZBYŠEK ZACH, ENERGY BENEFIT CENTRE A.S.)
- TOUTO DOKUMENTACÍ JE TÉŽ URČEN ROZSAH PLOCH A VÝMĚRY STAVEBNÍCH PRACÍ, KTERÉ DÍLO ŘEŠÍ

LEGENDA BOURACÍCH A DEMONTÁŽNÍCH PRÁCÍ

- viz. samostatná příloha



ČÁST DÍLA			ARCHITEKTONICKO - STAVEBNÍ ŘEŠENÍ			 ING. ROMAN KUNC - ARCADE PROJECT SMETANOVO NÁBŘEŽÍ 1186 500 02 HRADEC KRÁLOVÉ ICO 72884398		
ZODP. PROJEKTANT		VYPRACOVAL						
Ing. Roman Kunc		Ing. Roman Kunc						
HLAVNÍ INŽENÝR PROJEKTU								
Ing. Jiří Slánský								
INVESTOR								
Středočeský kraj, Zborovská 11, 150 21 Praha 5								
AKCE								
SNÍŽENÍ ENERGETICKÉ NÁROČNOSTI OBCHODNÍ AKADEMIE V KOLÍNĚ, KUTNOHORSKÁ Č.P. 41, 280 02 KOLÍN								
OBJEKT								
NÁZEV PŘÍLOHY								
POHLED VÝCHODNÍ - BOURACÍ PRÁCE								

 Residence Šatlava Dlouhá 101-103 Hradec Králové 777 550 375	
FORMÁT	6 A4
STUPĚŇ	RDS
DATUM	12/2016
MĚŘÍTKO	1 : 100
PŘÍLOHA Č.	D. 1. 1. b. 16